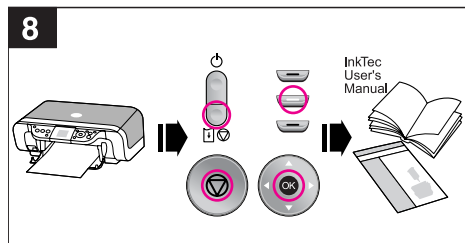
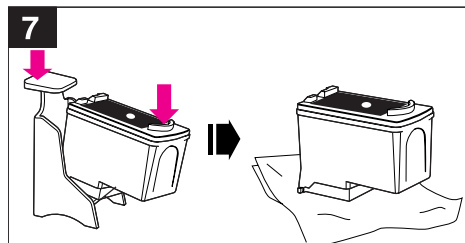
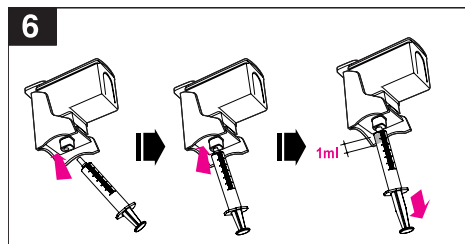
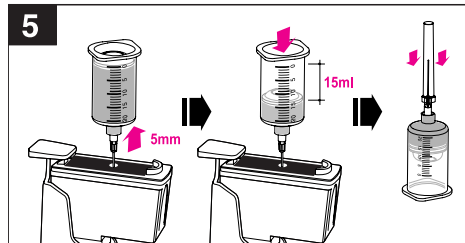
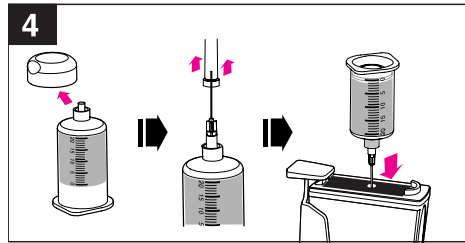
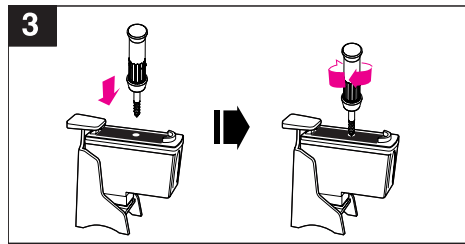
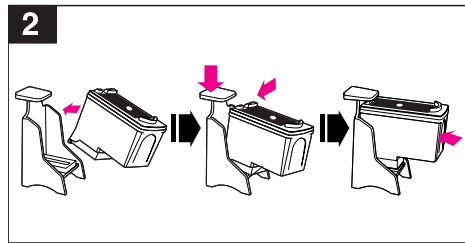
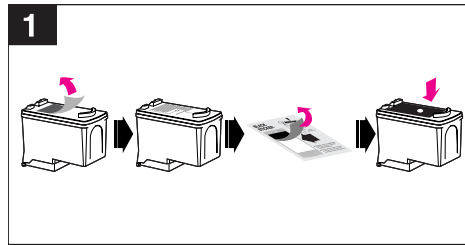


## English



1. Remove the sticker from the top of the cartridge. And then, attach the supplied injection inlet sticker on the label of the cartridge cover in the right direction as shown in the figure.

◆ **Warning:** Be careful to attach the sticker in the right shape and direction.

2. Insert the nozzle part of the cartridge into the refill clip, and push the top of the cartridge all the way in until you hear it clicking into place.

3. Put the supplied gimlet into the ink injection inlet of the color indicated in the figure, and turn it clockwise **more than six times** with the existed small hole at the top of the cartridge as the central figure to enlarge the ink injection inlet.

4. Open the cap of the ink container and connect the injection needle deep into the ink injection inlet marked on the sticker with the needle directed toward the nozzle.

5. Pull up the injection needle about **5mm backward**, and then slowly inject **15ml of ink** by pressing the piston of the ink container for about **30 seconds**, and then pull out the ink container.

◆ **Warning:** The ink volume specified above is for a completely empty cartridge.

◆ **Warning:** If you inject ink too much or too quickly, it may flow over or leak out.

6. Connect the supplied suction syringe to the rubber hole on the bottom of the refill clip, and slowly suck out about **1 ml of ink**. Then remove the syringe.

◆ **Warning:** For above step, use the syringe without the ink injection needle, and take special care that the withdrawn ink does not flow back into the cartridge.

✦ **Note:** This procedure is for **cleaning the cartridge nozzles** to improve print quality.

7. Remove the cartridge from the refill clip and clean the excessive ink around the nozzle, **dabbing** the nozzle part of the cartridge on some sheets of soft tissue. And then, install it in the printer.

✦ **Note:** If the ink keeps on leaking out of cartridge nozzles after refilling or the printout quality is not good enough, read the **"Emergency measures when problems occur after refilling"** at the end of user manual and take the right step.

8. Change the printer setup as below.

**Case 1)** When the window of "Ink is running low" appears.

- Click the 'OK' or 'out of paper' button on your printer
- When the window of 'Ink has run out' appears, follow the procedures 'Case 2' below.

**Case 2)** When the window of "Ink has run out" appears.

- Click the 'Yes' button on the window.
- When the message of "Press and hold the 'Stop/Reset' button..." appears, press and hold the 'Stop/Reset' or 'out of paper' button on your printer for 10 seconds.

Before using the printer, run the "head cleaning" process.

◆ **Warning:** The level warning system of the refilled cartridge will be deactivated permanently. **Refill the cartridge only when the print quality begins to deteriorate and the cartridge is actually out of ink.** If you keep on printing without inks for a long time, the print head will be damaged.

## Spanish(Latin)

1. Retire la etiqueta de la parte superior del cartucho. Luego, pegue la etiqueta de inyección que se le provee sobre la superficie del cartucho de la manera que se muestra en la figura.

◆ **Precaución:** Preste atención en pegar la etiqueta en la forma y dirección correctas.

2. Inserte el cabezal del cartucho en el dispositivo de recarga y presione a fondo la parte superior hasta que se escuchará un click cuando finalmente esté bien posicionado.

3. Ponga el destornillador que se le provee en el orificio de inyección de tinta del color que se indica en la figura, y gire en el sentido de las agujas del reloj **más de seis veces** con el propósito de agrandar el orificio de inyección de tinta. **El orificio de inyección existente es pequeño, tal como se ve en la figura central.**

4. Quite la tapa de la botella de recarga y conecte la aguja de inyección. Inserte la aguja de recarga profundamente en el orificio de recarga del cartucho **en dirección al cabezal del mismo** tal como se marca en la etiqueta.

5. Quite la aguja de inyección de tinta unos **5 mm hacia atrás**, y presionando el embolo del tanque de tinta, inyecte lentamente **15 ml de tinta**. Esta tarea debería realizarla a lo largo de **30 segundos**. Luego de realizado esto, quite la jeringa.

◆ **Precaución:** El volumen de tinta especificado es el indicado para un cartucho completamente vacío.

◆ **Precaución:** Si se inyecta demasiada tinta o lo hace muy rápido, el cartucho puede gotear o perder tinta.

6. Coloque la jeringa de succión que se provee en el orificio de goma que está en la parte inferior del dispositivo de recarga y, lentamente quite **1 ml de tinta**. Luego de esto quite la jeringa.

◆ **Precaución:** Para hacer esto, use la jeringa sin la aguja de recarga y tenga especial cuidado que la tinta que saque no vuelva a entrar al cartucho.

✦ **Nota:** Este procedimiento es **para limpiar los cabezales de impresión del cartucho**, para mejorar la calidad de impresión.

7. Quite el cartucho del dispositivo de recarga y limpie los excesos de tinta que existan alrededor del cabezal de impresión, **frotándolo** despacio sobre papel suave. Instale el cartucho en la impresora.

✦ **Nota:** Si pierde tinta de los cabezales de impresión una vez completada la recarga o la calidad de impresión no es buena, lea las **"Medidas de emergencia cuando ocurren problemas luego de la recarga"** en la parte final del manual del usuario, y siga sus instrucciones paso a paso.

8. Cambie el **Setup de la impresora**, tal como se describe más abajo:

**Caso 1)** Cuando aparece la ventana "Queda poca tinta"

- Haga un Click en los botones 'OK' o 'sin papel' de su impresora.
- Cuando aparezca la ventana "Se ha agotado la tinta" siga los procedimientos que se describen más abajo como 'Caso 2'.

**Caso 2)** Cuando aparece la ventana "Se ha agotado la tinta"

- Haga un Click en el boton "SI".
- Cuando aparezca el mensaje "Presione y mantenga el botón 'Stop/Reset'...", presione y mantenga oprimido el botón 'Stop/Reset' o 'sin papel' de su impresora por 10 segundos.

Antes de utilizar la impresora, corra la "Utilidad de limpieza de cabezales".

◆ **Precaución:** El aviso de nivel de tinta del cartucho recargado se desactivará permanentemente. **Recargue el cartucho sólo cuando la calidad de impresión empiece a deteriorarse o el cartucho se quede sin tinta.** Si continúa imprimiendo sin tinta por un largo tiempo, el cabezal de impresión se dañará.

## Portuguese

1. Destaque a **etiqueta do modelo** que está afixada na parte superior do cartucho. Afixe o adesivo do orifício de injeção (acompanha o kit) sobre a tampa do cartucho como mostra a figura, **posicionando-o corretamente**.

◆ **Cuidado:** Tomar cuidado ao manusear instrumentos pontiagudos.

◆ **Cuidado:** Ao afixar o adesivo, atente para a forma e a direção do mesmo.

2. Encaixe a cabeça de impressão do cartucho no suporte e a empurre completamente até ouvir um estalo, como mostra a figura.

3. Insira o pino (acompanha o kit) no orifício de injeção como indicado na figura. **Tendo como centro o pequeno orifício já existente na parte superior do cartucho**, gire o pino para a direita **peelo menos 6 vezes** alargando o orifício de injeção.

4. Abra a tampa do frasco de tinta e insira a agulha de injeção. Introduza a agulha no orifício de injeção indicada na figura, e empurre a seringa profundamente **em direção à cabeça de impressão**.

5. Faça voltar a agulha **cerca de 5 mm**, e injete **15 ml** da tinta lentamente, **num espaço de 30 segundos**, e depois retire a seringa.

◆ **Cuidado:** O volume injetado acima tem como referência um cartucho vazio, e uma injeção feita numa velocidade muito rápida ou numa quantidade excessiva pode fazer com que a tinta esparrame para fora.

6. Conecte a seringa de sucção (acompanha o kit) localizada na parte inferior do clip e, lentamente, retire cerca de **1 ml** da tinta injetada, e depois retire a seringa.

◆ **Cuidado:** A etapa acima deve ser feita sem encaixar a agulha, tomando-se cuidado para que a tinta retirada não volte para dentro do cartucho.

✦ **Obs.:** Esta é uma etapa de limpeza da cabeça de injeção que aumentará a qualidade de sua impressão.

7. Destaque o cartucho do clip e limpe a região em volta da cabeça de impressão com um lenço de papel, e insira o cartucho na impressora.

◆ **Cuidado:** Utilize o cartucho com o orifício de injeção aberto.

✦ **Obs.:** Se, após a recarga, a tinta fluir para fora ou se a qualidade da impressão não for boa, siga as instruções do tópico "Problemas após a recarga" do manual.

8. **Reconfigure da impressora** como indicado abaixo antes de utilizar a impressora.

**Caso 1)** Aparece uma mensagem na tela indicando que a tinta está **quase acabando**:

- Pressione o botão "OK" ou o botão de alimentação do papel da impressora.
- Quando a mensagem indicar que a tinta acabou completamente, siga os passos do "Caso 2" abaixo.

**Caso 2)** Aparece uma mensagem na tela indicando que a tinta **acabou completamente**:

- Clique no botão "Yes" na janela.
- Quando aparecer uma janela instruindo para pressionar o botão "Stop/Reset" da impressora por 5-8 segundos, pressione o botão "Stop/Reset" ou o botão de alimentação por cerca de 10 segundos.

Após a configuração da impressora, utilize a função "limpeza da cabeça".

◆ **Cuidado:** Ao recolocar o cartucho após a recarga, a mensagem "não há tinta" deixará de aparecer, e isso acontecerá mesmo que não reconfigure a impressora. Verifique o volume restante da tinta **através da qualidade da impressão**, recarregando imediatamente. Não force uma impressão sem que haja tinta suficiente, pois isso poderá ocasionar danos na cabeça de impressão.